

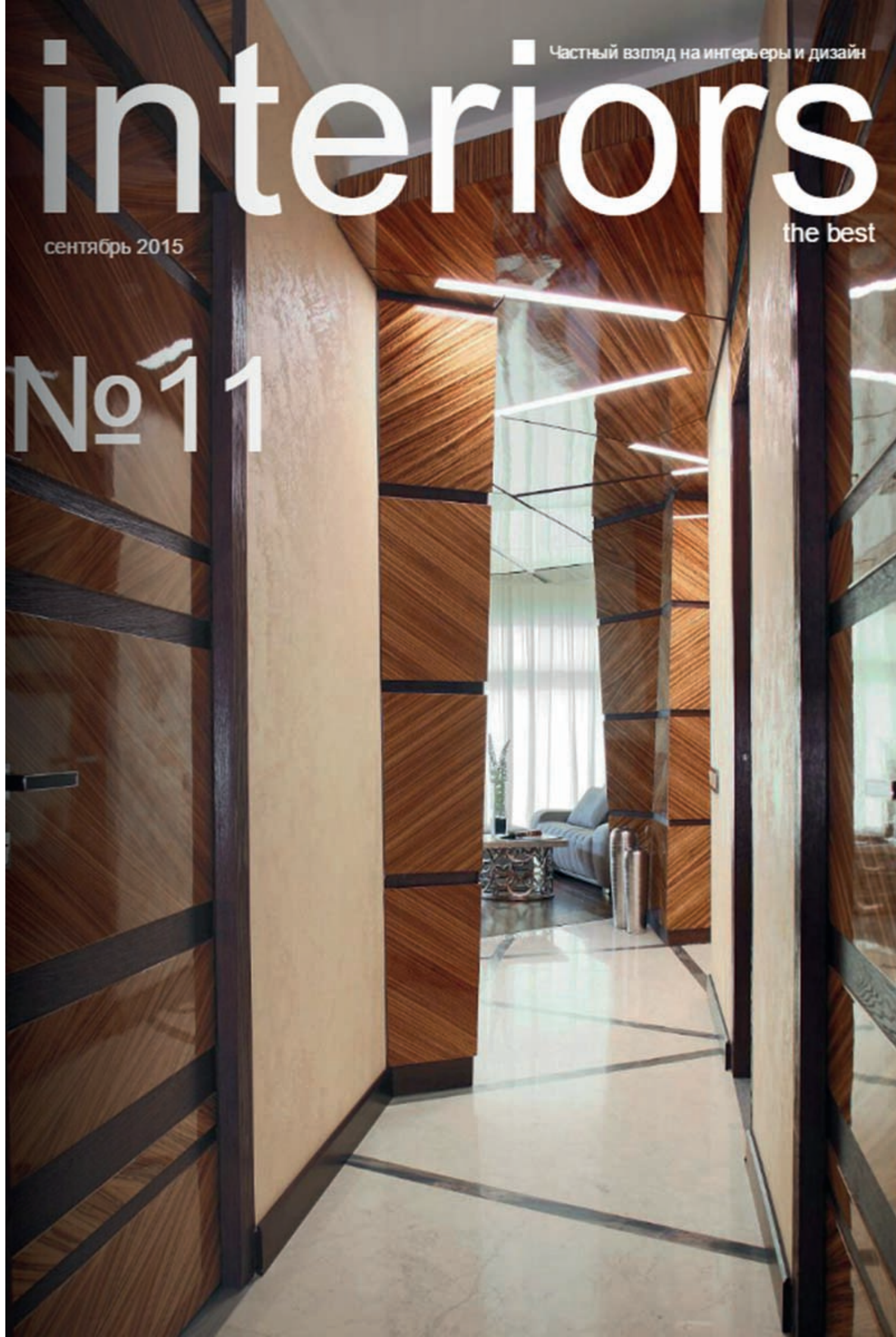
■ Частный взгляд на интерьеры и дизайн

# interiors

сентябрь 2015

the best

№1 1



interiorsквартира

[www.fabiofantolino.com](http://www.fabiofantolino.com)

КВАРТИРА в Турине  
Архитектор FABIO FANTOLINO  
ФОТО Chiara Cadeddu,  
Fabrizio Carraro  
фото предоставлены автором проекта

## ПРОСТОЕ РЕШЕНИЕ



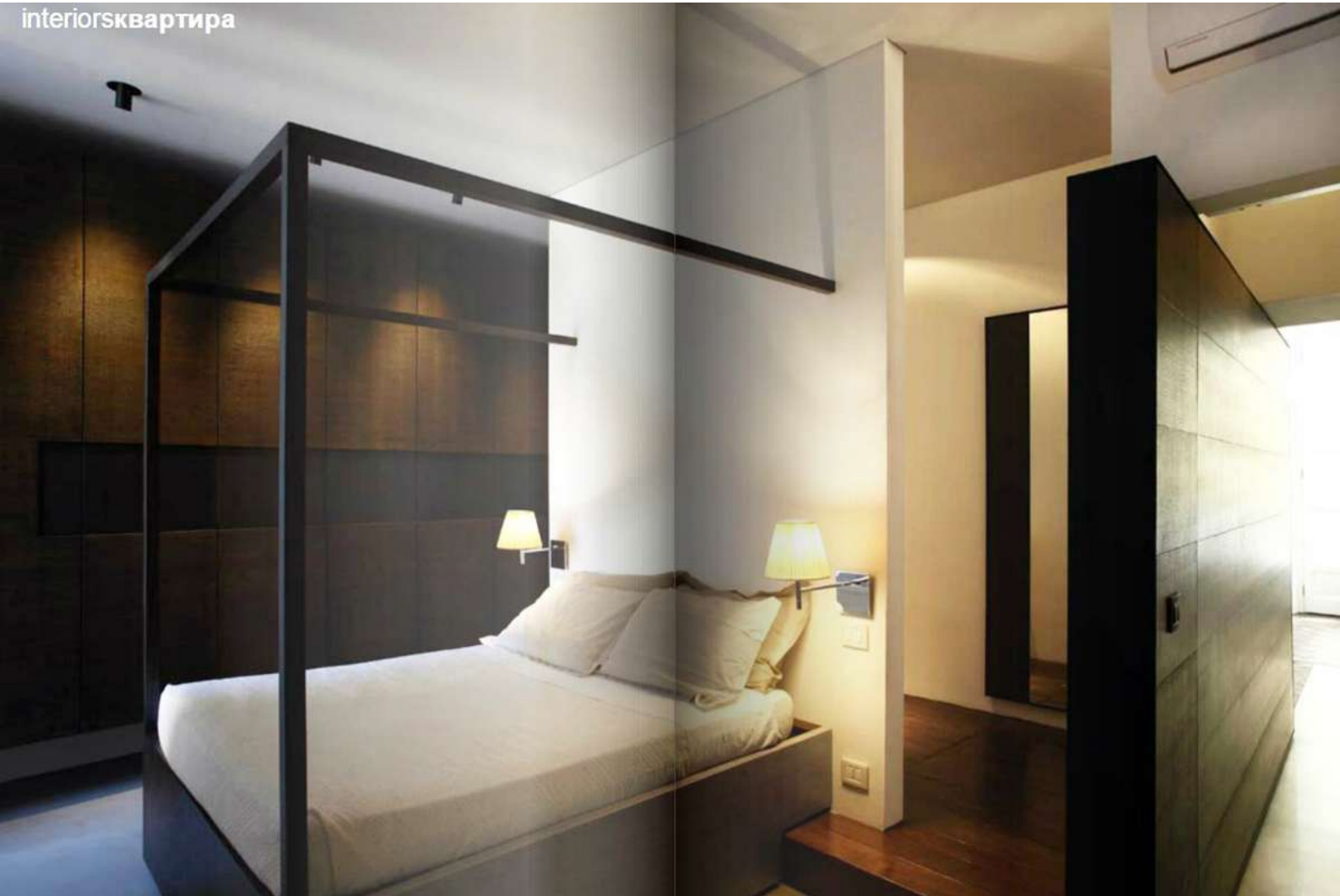


Архитектор  
Fabio Piretti  
Турин

Старый дом в Турине, с парадной лестницей, топотенными кирпичными стенами, высоченными потолками и огромными окнами, пусть не в лучшем состоянии, все же сохраняет свой шарм и прелесть. Такие здания действуют на любого архитектора совершенно безотказно. Здесь он видит «воздух», пропорции, свет архитектуру, которую нельзя испортить, а только подчеркнуть ее достоинства и добавить от себя что-то личное. В этом проекте хорошо сохранился старый паркет. Его привели в порядок, залив изъеденный смолой, томированной в том же деревине, и он стал украшением интерьера. Старую кирпичную кладку частично обнажили, а в остальных местах закрыли гипсокартоном и покрасили в белый цвет и то и другое. Разница «культурных слоев» также стала работать на интерьер, как и высокие отrestaвированные красивые двери. На том restaврация и стиль ретро закончились.



interiorsквартира





Во всем доме нет декоративных светильников, только подсветка, если, конечно, не учитывать арт-объект над обеденным столом, из четырех труб. Отсутствует и декоративный текстиль. Зато есть стелли. Все стеновые панели, перегородки и мебель выполнены по черным архитектурным линиям из массива дуба и листов черного металла, сочетание этих материалов и форм, в которые они собраны, создает в интерьере эффект 3D. Они и практичны и весьма декоративны. Чтобы не загромождать пространство, перегородки и шкафы или же прилично не достают до потолка, или парят в воздухе, не достигая пола, обеспечивая тем самым легкость и воздушность интерьера. Кухня, столовая, спальня, санузел – зоны функциональные и в своем решении неизменны. Гостиная же – место для самовыражения хозяев, ее декор можно менять до бесконечности, она как белый лист бумаги. Возможно все, даже подушки.

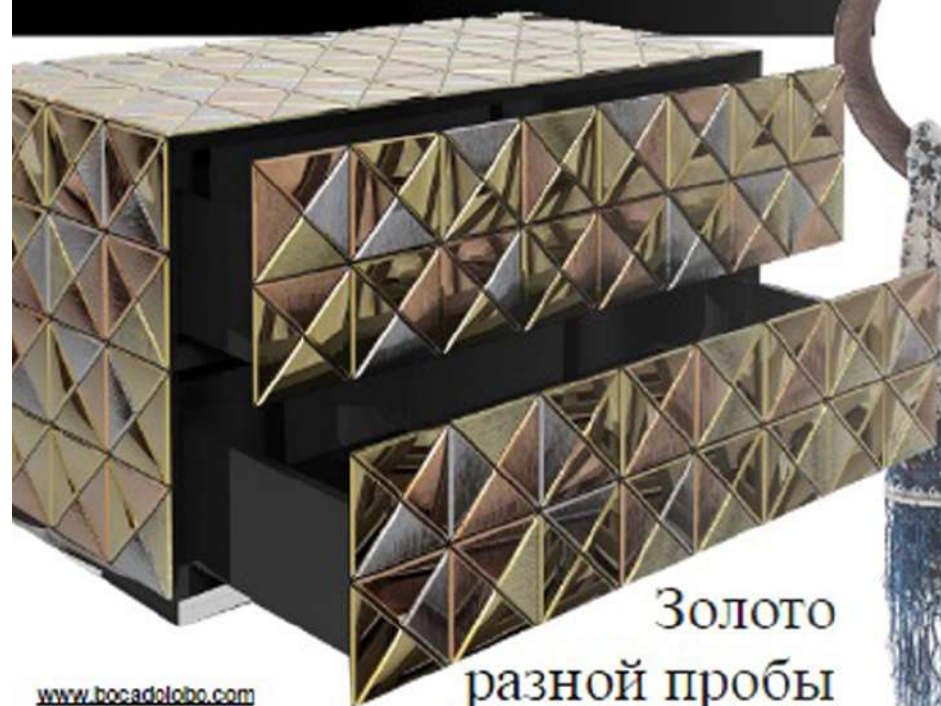




[www.carlaascerl.com](http://www.carlaascerl.com)

## Природный рельеф

Чудесный белый фарфор, превосходная ручная работа - настенные светильники Tulu от Carlesso эффектны сами по себе. Их можно использовать поодиночке и в композициях - они дают интересный рассеянный свет и отбрасывают красивые тени. Среди новинок этого года есть схожая модель, в виде морских раковин.



[www.bocadolobo.com](http://www.bocadolobo.com)

## Золото разной пробы

Прикроватная тумбочка Pixel от Bocadolobo больше похожа на ювелирное украшение, чем на обычный предмет мебели. Массив дерева с отделкой из анодированного алюминия - посеребренного, позолоченного и покрытого медью. Но в остальном тумбочка с двумя ящиками вполне практичный предмет.



[www.phanto.com](http://www.phanto.com)

## Новый ракурс

Отдаленно знакомое и абсолютно новое, чуть-чуть ностальгии по 50-м, но в особом индивидуальном выражении - консоль CIRCLE из массива дерева с ножками в виде перевернутой буквы V и металлической отделкой с покрытием под бронзу смотрится свежо и очень привлекательно. Дизайн Fabio Fantolino.



## Бросить в кольцо

[www.cattelanitalia.com](http://www.cattelanitalia.com)

Иногда вещи должны быть под рукой, но иной раз бросить, положить, повесить их просто некуда. Cattelan Italia предлагает мобильную, оригинальную и элегантную конструкцию ET с основанием из стали и овалом-вешалкой из массива ореха Каналлето. В глаза не бросается, интерьер не портит, задачи решает. Дизайн Angelo Tomaiuolo