

BRAVACASA

DICEMBRE 2009 € 3,50 SOLO PER L'ITALIA

VENTICINQUE ANNI DI CASE,
TENDENZE E IDEE PER ARREDARE

25

regali

**TENDENZA EUROPA
NELLO SHOPPING
D'ARREDO**

**IDEE FRA ECOLOGIA
E HI-TECH**

MONTAGNA
BAITA NEW LOOK
MENU D'INVERNO
IN CHALET
BIOHOTEL ALPINO

CUCINE
ARREDI ORO & ROSSO
VENTI PEZZI FACILI
PER LA PRIMA COLAZIONE


**LAMPADE
EXTRALARGE**

atmosfera

OTTOCENTO IN RIVIERA, BIANCO
TOTALE O COLORE CREATIVO IN CITTÀ

<http://atcasa.corriere.it/Bravacasa>

AV. L. 46/2004, ART. 1, C. 1, DIC. MILANO - AUSTRIA € 5,50 CANADA CAD 12,00 FRANCIA € 6,50 GERMANIA € 6,50
MENSES ARREDAMENTO INVERNO 2009/10 L. 12/2009 - PER INFORMAZIONI TELEFONATE AL 02 57 50 50 50
R. CALABRO - GREGGIO AL 1,50 LUSSEMBURGO € 3,50 ITALIA € 6,50



9 0012

047211570436000

baita new look

A Sestriere, in un appartamento di vacanza, materiali tradizionali come la pietra e il legno. Reinterpretati in modo contemporaneo e usati in chiave decorativa. Per ricreare l'atmosfera di montagna, conciliandola con le rigorose architetture anni Settanta.

foto di Fabrizio Carraro - testi di Ivana Zambianchi



LA COLONINA PORTANTE È MIMETIZZATA DA UN RIVESTIMENTO IN LAMIERA NERA CON INSERTI DECORATIVI IN PLEXIGLAS RETROILLUMINATO (SOPRA). CLASSICO L'ARREDO, RISOLTO CON **DIVANO** IN TESSUTO (NUBE ITALIA), **TAVOLO** SU MISURA AFFIANCATO DA **SEDIE** IN CUIO, **LAMPADA** A SOSPENSIONE (SANTA & COLE). UNA **PORTA IN VETRO** SCORREVOLE SEPARA LA ZONA GIORNO DALL'AREA NOTTE (A SINISTRA).



PER RICREARE
L'EFFETTO BAITA
ADEGUANDOLO
ALLE ARCHITETTURE
MODERNE
DELLA STRUTTURA,
I MATERIALI
TRADIZIONALI
SONO RIVISITATI IN
CHIAVE ATTUALE.
RIVESTIMENTI IN
LEGNO A DOGHE
ORIZZONTALI, **PIETRA**
A SPACCO IN LASTRE
RETTANGOLARI,
SUPERFICI IN PASTA
DI **CEMENTO GREZZO**
SI ALTERNANO SU
PARETI, PAVIMENTI
E SOFFITTI DEL
SOGGIORNO (IN
QUESTE PAGINE)
E DI TUTTO
L'APPARTAMENTO. LA
COERENZA ESTETICA
SI ESPRIME ANCHE
NEI DETTAGLI, COME
GLI **INTERRUTTORI**
D'ANTAN POSATI
IN VERTICALE
(PARTICOLARE SOTTO).

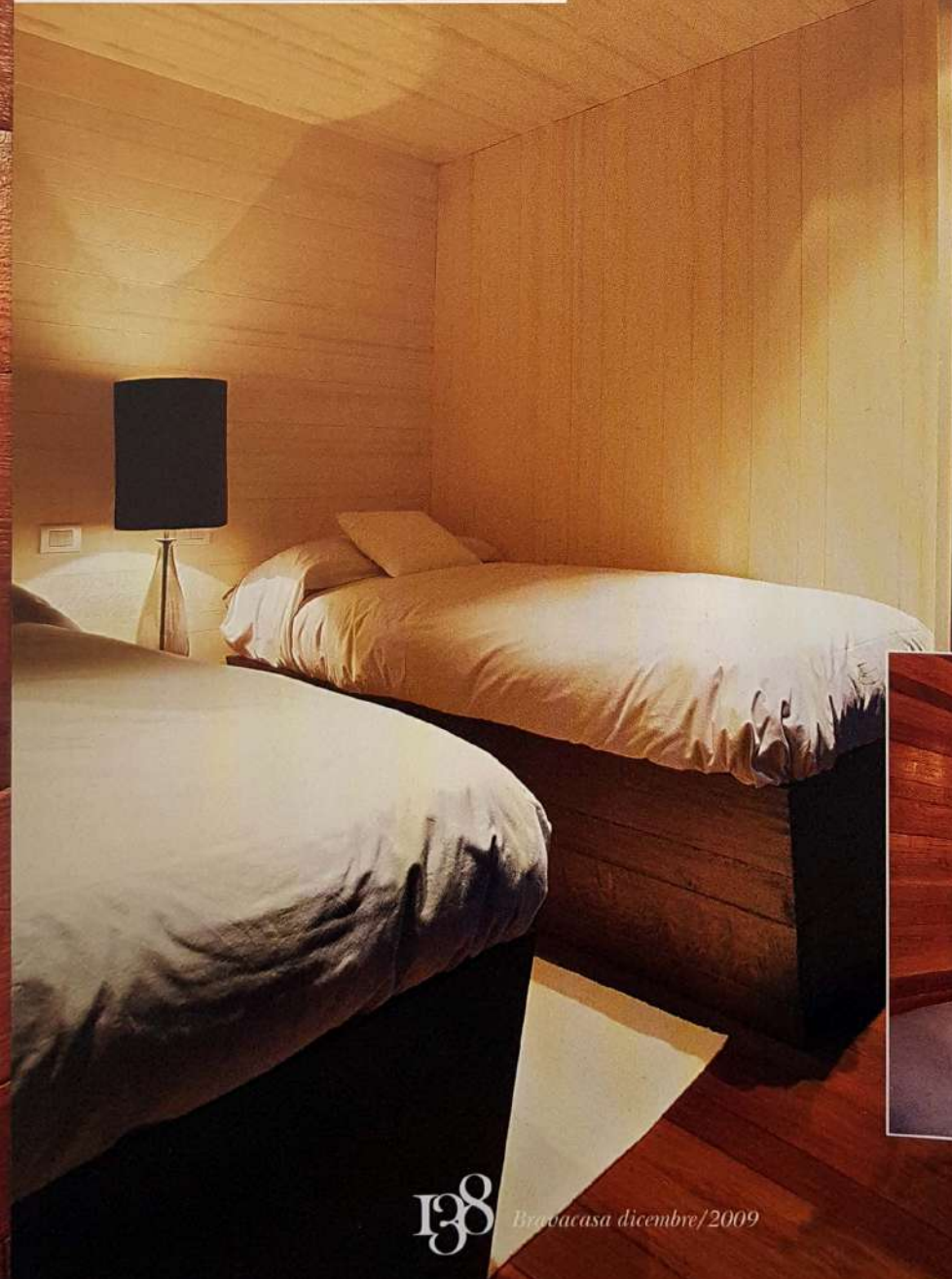


*camere da letto
intime e avvolgenti come
piccole alcove*

Per i torinesi, Sestriere è una sorta di "cortile di casa".

A un'ora e mezza d'auto dalla città, ma a 2.035 metri d'altezza, e con un centinaio di chilometri di piste, è la meta prediletta per i weekend sugli sci. Non a caso, gran parte del patrimonio immobiliare è rappresentato da seconde case. Come quella che presentiamo in queste pagine: un appartamento di 95 metri quadrati in un condominio degli anni Settanta.

I proprietari, una coppia che vive nel capoluogo piemontese, ne ha affidato la ristrutturazione all'architetto Fabio Fantolino (tel. 011/5119293), con un doppio mandato: da un lato, ridefinire la distribuzione degli spazi per ottenere un'area giorno più ampia e ricavare un secondo bagno; dall'altro, ricreare negli interni le atmosfere calde e accoglienti di un vero chalet, ma aggiornate esteticamente al tempo presente.



RIDOTTE NELLE
DIMENSIONI PER
DARE MAGGIOR
RESPIRO ALL'AREA
GIORNO, LE DUE
CAMERE DA LETTO
SONO STATE
CONCEPITE COME
ALCOVE INTIME E
ACCOGLIENTI
(PAGINA A FRONTE)
NELLA **STANZA DEGLI
OSPITI**, LE PARETI
RIVESTITE IN ABETE
AVVOLGONO
COMPLETAMENTE
LETTI GEMELLI
SEPARATI DA UN
TAVOLINO
PORTALAMPADA,
MENTRE NELLA
CAMERA
MATRIMONIALE SI È
OPTATO PER UNA
BOISERIE IN ROYERE
PIATTATO A MANO LA
CUI LAVORAZIONE A
RILIEVO VIENE MESSA
IN RISALTO DALLA
LUCE DEGLI ABAT-
JOUR (DETTAGLIO IN
ALTO). STESSO
RIVESTIMENTO PER IL
BAGNO PADRONALE.
IN QUESTA FOTO
L'ILLUMINAZIONE
A LED A FILO DEL
PAVIMENTO NE
SOTTOLINEA IL
PERIMETRO.
MOVIMENTATO
DALL'INSERIMENTO
DELLA **DOCCIA TONDA**
IN MOSAICO NERO.



CHE SI TRATTI DI ROVERE PIALLATO O DI QUERCIA RASCHIETTATA, COME NELLA CUCINA (IN QUESTA PAGINA), L'IMPORTANTE È NON INTERRUPERE LA CONTINUITÀ DEL CALDO INVOLUCRO LIGNEO. LE ANTE DEGLI ARREDI REALIZZATI SU MISURA RIPRENDONO IL MOTIVO A DOGHE ORIZZONTALI DELLA BOISERIE, CHE

PER RAGIONI DI PRATICITÀ, FRA BASI E PENSILI LASCIA IL POSTO A UN RIVESTIMENTO IN ACCIAIO CORTEN. LUCI SOTTOPENSILI ILLUMINANO AREE TECNICHE E PIANI DI LAVORO IN ACCIAIO INOX. PARTICOLARE QUI SOTTO, IN BASSO, IL PANNELLO DELLA PORTA DI UNA DELLE CAMERE DA LETTO SI MMETIZZA PERFETTAMENTE NEL RIVESTIMENTO DELLA PARETE



luce radente per mettere in risalto la tridimensionalità dei materiali



NEL CORRIDOIO D'INGRESSO (IN QUESTA FOTO), COME IN ALTRE AREE DI PASSAGGIO, SI È FATTO RICORSO ALLA LUCE RADENTE DI FARETTI INCASSATI A SOFFITTO PER DARE RISALTO ALLA TEXTURE DI MATERIALI USATI IN MODO DECORATIVO. LA RIDEFINIZIONE DEGLI SPAZI HA CONSENTITO DI RICAVARE UN PICCOLO BAGNO PER GLI OSPITI (SOTTO): QUI, CONTRASTA CON IL LOOK "RUSTICO" DELLA PIETRA A SPACCO UTILIZZATA PER LE SUPERFICI LA NOTA HI-TECH DEL LAVABO DA APPOGGIO IN ACCIAIO. I RIVESTIMENTI IN LEGNO E GLI ARREDI SU MISURA DI TUTTO L'APPARTAMENTO SONO REALIZZATI DA MATERIA DESIGN (TEL. 011/8980867).

